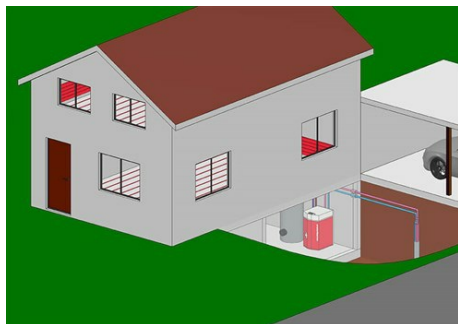


SWU10

S/W (SWU)



- Heitzt sicher und zuverlässig, bis zu einer Aussentemperatur von -25°C
- Flexible Aufstellung im Keller
- Spart Geld durch die hohen Effizienzwerte sowie die extrem hohe Lebensdauer.
- Optimaler Ersatz für Ihre bestehende Sole-Wasser Wärmepumpe.
- Egal ob jetzt oder in Zukunft, die Steuerung und der Schaltschrank sind serienmässig für die Warmwassererwärmung vorbereitet
- Sowohl für Heizkörper (Radiatoren) als auch für den Einsatz mit einer Bodenheizung geeignet.
- Schweizer Qualitätsprodukt, produziert und entwickelt in Rothrist
- Hohe Servicefreundlichkeit und tiefe Servicekosten, kein jährliches Service-Abonnement notwendig.

Sole-Wasser Wärmepumpe sind komplett in der Schweiz gefertigt und bestechen durch ihre hohe Qualität und Langlebigkeit. Sie können an ein Erdregister, eine Erdsonde oder an einen Grundwasserbrunnen angeschlossen werden. Die letzten zwei bedürfen allerdings einer Bewilligung. Je nach Temperatur der Primärenergie erreichen Sole-/Wasser-Wärmepumpen Spitzenwerte in Sachen Effizienz.

TECHNISCHE DATEN

LEISTUNG

Heizleistung A 10 / W 55	12,7 kW
COP S O / W 35	4,48
Heizleistung W10 / W 35	13,7 kW
Leistungsaufnahme W10/W35	3,3 kW
Heizleistung S O / W 35	10,6 kW
Leistungsaufnahme S0/W35	2,3 kW
Heizleistung S O / W 55	9,73 kW
Vorlauftemperatur max.	55 °C
Warmwasser-Temperatur max.	52 °C
Energie-Effizienz bei VI 35°C	A++

SCHALL

Schall-Leistungspegel Innengerät	44,6 dB(A)
----------------------------------	------------

ELEKTRISCH

Spannung	3 x 400 V
Vorabsicherung minimal	13 A
Vorabsicherung empfohlen	13 A
Anlaufstrom	9,3 A
Max. Nennstrom	7,1 A

GÜTESIEGEL / ZERTIFIKATE

ehpa Internationales Gütesiegel	CH-HP-00416
Wärmepumpen System-Modul	Ja
Swiss-Label	Ja
LONGLIFE-Heatpump	Ja

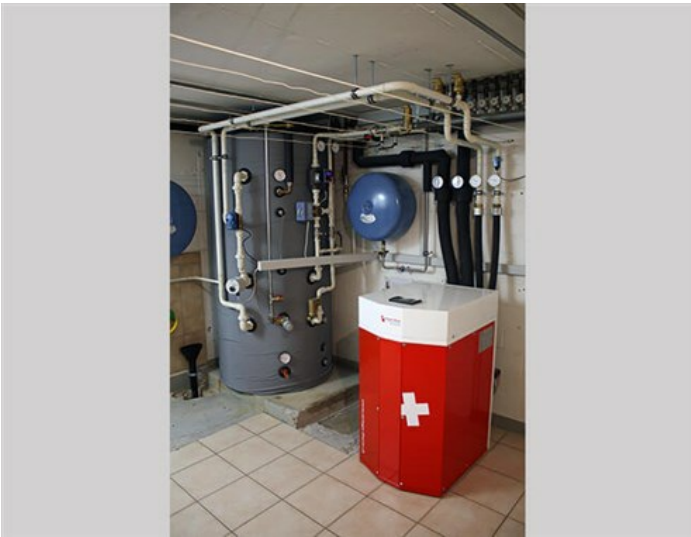
IHRE INVESTITION

ALLE PREISE INKL. MWST.

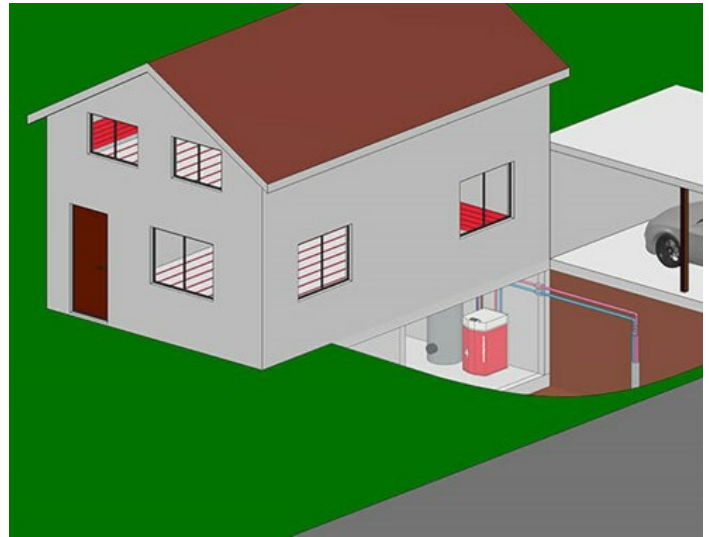
	<i>ohne Warmwasser</i>	<i>mit Warmwasser</i>	
Gerät	10'850 CHF	10'850 CHF	
Erdsondenbohrung	18'900 CHF	18'900 CHF	
Elektriker Zuleitung + EVU Kommando zu unserem Schaltschrank, Anschluss der externen Fühler, Pumpen etc. Die Wärmepumpe selbst ist schon verdrahtet = Steckverbindung.	2'500 CHF	3'000 CHF	optional
Heizungsinstallateur Koordination sämtlicher Arbeiten, alte Heizung demontieren, Einbau sämtlicher Heizungskomponenten inkl. Verrohrung, Füllen der Anlage.	4'000 CHF	4'900 CHF	
Zubehör Wärmepumpe Flexible Anschluss-Schläuche, Ladepumpe, Schlammabscheider, Druckausdehnungsgefäss, Sicherheitsgruppe etc.	4'700 CHF	4'860 CHF	
Warmwasser Dreiwegventil, Registerboiler, Fühler, Inbetriebnahme Warmwasser.		3'500 CHF	
Wärmeabgabe Pufferspeicher, Heizgruppe, Pumpe, ev. Mischventil	2'000 CHF	2'000 CHF	
Öltank entsorgen Öltank leeren, abmelden und demontieren.			Gerne übernehmen wir für Sie die Entsorgung Ihres Öltanks. Auf unserer Internetseite können Sie den Preis in Abhängigkeit der Anzahl, Größe und Materialien berechnen oder uns direkt kontaktieren.
Total	42'950 CHF	48'010 CHF	



SWU Sole-Wasser Wärmepumpe für Erdwärme oder Grundwasser-Einsatz (Zwischenkreis)



SWU Sole-Wasser Wärmepumpe inkl. Kombi-Speicher für die Warmwasseraufbereitung



SWU Sole-Wasser Wärmepumpe inkl. Registerboiler für die Warmwasseraufbereitung